

柿生小学校は2023年11月に、
創立150周年を迎えました。



かきお 柿生小 1873年創立 MAP 17

柿生小ができたのは明治時代の初め、江戸時代が終わって間もないころのことでした。江戸時代にも、所々に、寺子屋という習字やそろばんや行儀作法を学ぶ場所がありました。すべての子どもが学校に行っているとはいえない状況でした。そこで、明治時代に入って、政府は「すべての子どもが学校に行けるようにしよう」といって、いろいろな場所に学校を作りました。その中の一つが、柿生小です。

その後、柿生小は、通っている小学生の人数が増えたことなどもあり、一部の地区は、柿生小から分かれて別の小学校になっていきました。例えば、片平小学校は、1984年に、柿生小から分かれる形でできた小学校です。

2023年の夏休み親子工作教室に来てくれた職人さんの中に、1984年の時は小学生だった大工さんがおられました。その大工さんは、「2年生の時に柿生小の児童から片平小の児童になったんだよ」と、その当時の思い出を教えてくださいました。子どもの頃の思い出を大事に語ってくれ、小学校を大事に思ってくれる地域のみなさんに支えられていることはうれしいですね。

150周年の2023年は、発表会や壁画作成など、いろんなイベントがありました。これからも、未来に向けて笑顔いっぱい進んでいく柿生小学校のWell-beingが楽しみです。杉本 眞智子校長



ながさわ 長沢小 MAP 01

「SDGs活動」が熱い!! ペットボトルキャップ支援リサイクルや、世界の子どもたちへ洋服を届けています!

中西 憲子校長



ながさわ 長沢中 MAP 02

長沢中学校で行われる「たぬきフェスティバル」です。中学校区の小中の児童生徒が力を合わせ企画、運営をしています。

杉山 達郎校長



にしいくた 西生田小 MAP 03

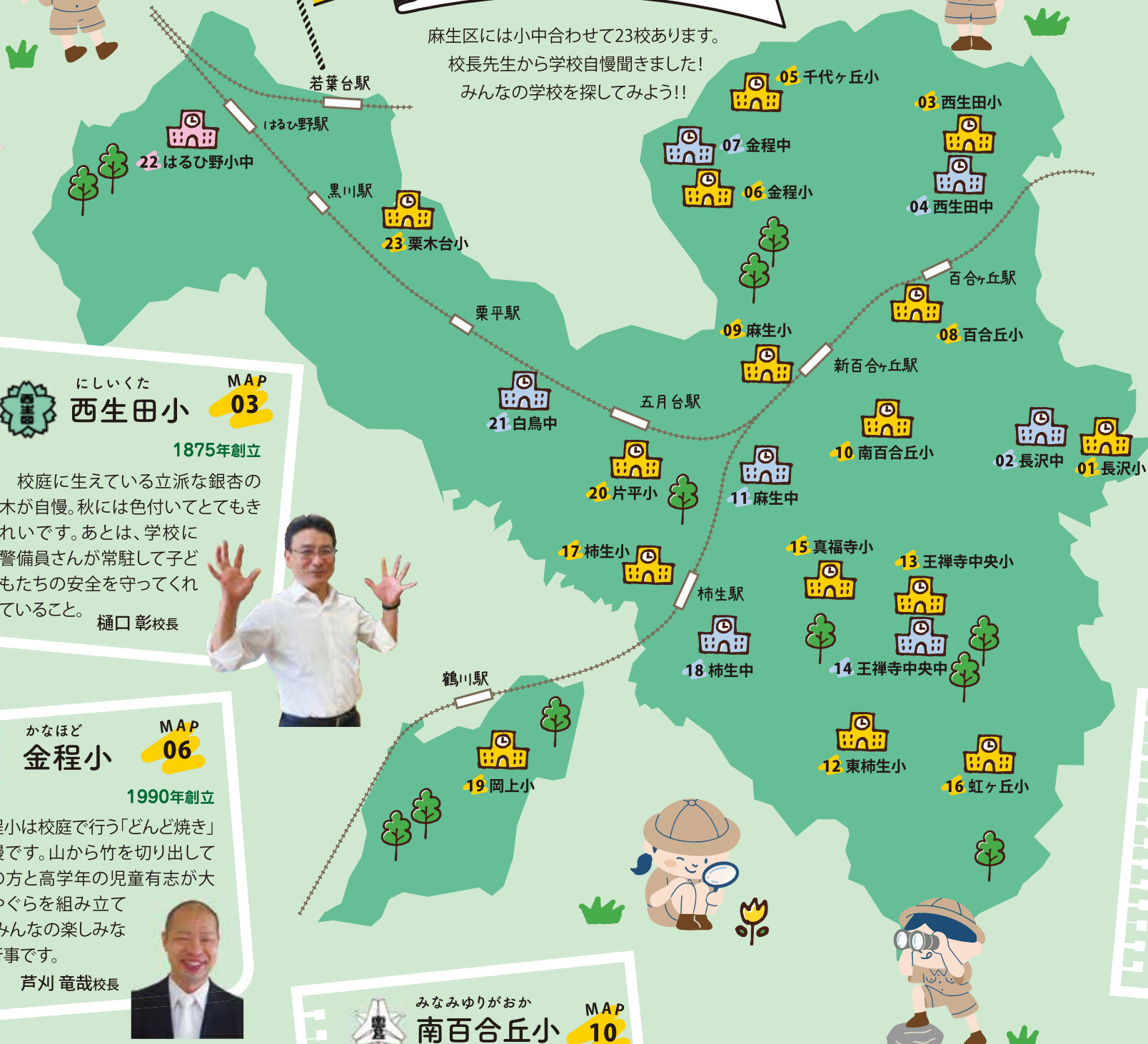
校庭に生えている立派な銀杏の木が自慢。秋には色付いてとてもきれいです。あとは、学校に警備員さんが常駐して子どもたちの安全を守ってくれていること。

樋口 彰校長



麻生区小中学校 MAP

麻生区には小中合わせて23校あります。校長先生から学校自慢聞きました! みんなの学校を探してみよう!!



ひがしかきお 東柿生小 MAP 12

子どもたちが学年関係なく交流し合い、仲がよいところですよ! 休み時間や学校内だけでなく、放課後などでもみんな仲良く遊んでいます!

井上 清一校長



しんぶくじ 真福寺小 MAP 15

真福寺小の校庭に恐竜! これ実は、卒業製作のモニュメント。学校のキャラクターのモチーフにもなっています。児童は恐竜の背中に乗って遊んでいますよ!

鈴木 みどり校長



おうぜんじちゅうおう 王禅寺中央小 MAP 13

本校は、子どもたちと保護者の皆様と職員が一緒になって、みんなの笑顔があふれる学校です。写真は、今年の運動会の一コマです。

小堤 紀子校長



おうぜんじちゅうおう 王禅寺中央中 MAP 14

白山中と王禅寺中の統合から16年。生徒たちは両校の歴史を引き継ぎながら、多くの緑地に囲まれ、笑顔で活動しています。

山本 浩之校長



かきお 柿生中 MAP 18

校舎までの急な坂は厳しい道ですが、登り切ると校風は穏やかです。柿中出身の保護者が多く地元愛に恵まれています。

石井 秀明校長



にじがおか 虹ヶ丘小 MAP 16

たてわり活動がさかん。1年生から6年生まで、みんな仲良し。学年の壁を越えて声をかけあい仲良く活動できる、「みんなが主役」の学校。

井上 恵子校長



かたひら 片平小 MAP 20

片平小は、異学年交流が盛んです。特に6年生は1年生と休み時間に遊んであげたり、給食の片づけ方、清掃の仕方を教えたり、優しく接しています。

紀 裕子校長



はるひ野の 小中 MAP 22

はるひ野小中学校は、小学生と中学生が同じ校舎で学び、交流しています。特にスポーツフェスティバルとアートフェスティバルでは、小中学生が一緒に取り組み、絆を深めています。

小学部: 秋山 直子校長
中学部: 伊藤 敏明校長



くりぎだい 栗木台小 MAP 23

射的や脱出ゲーム、足踏みダンスなど、PTAフェス委員さんが趣向を凝らした楽しいブースがたくさんある「くりフェス」が自慢です。

袴田 深雪校長



おかがみ 岡上小 MAP 19

丸山は四季折々の自然豊かな姿を見せてくれる岡上小学校のシンボル。春には絶滅危惧種のキンランも咲きます。今日も子どもたちを見守ってくれています。

岩倉 義則校長



しらとり 白鳥中 MAP 21

自分たちの力で、学校をより良くしていくための「すごしやすい白中宣言」は白鳥中学の伝統となっています。

高橋 泉校長



みなみゆりがおか 南百合丘小 MAP 10

120種以上の植物を観察することができる「やすらぎの森」と、5年生から練習を始めるポンポコ太鼓が自慢です。

佐野 遼夫校長



あさお 麻生中 MAP 11

麻生中学校の生徒は、真面目で誠実!そして優しく、何事にも努力し、頑張る! 自慢の生徒です!!

金子 三弘校長



かなほど 金程小 MAP 06

金程小は校庭で行う「どんど焼き」が自慢です。山から竹を切り出して地域の方と高学年の児童有志が大きなやぐらを組み立てます。みんなの楽しみな伝統行事です。

芦刈 竜哉校長



あさお 麻生小 MAP 09

お友達がいっぱいできること、いろんな国のお友達もたくさんいることです。「あさがねくん」というキャラクターがいて運動会などの行事にも参加してくれることです。

山岡 昌子校長



にしいくた 西生田中 MAP 04

本校は、自然豊かな地域にあります。生徒は明るく朗らかで、元気な挨拶の声がいつでも校内に響いています。

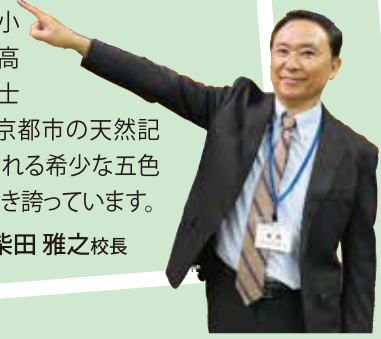
栗原 雅明校長



ちよがおか 千代ヶ丘小 MAP 05

川崎市にある小学校No.1の標高から日本一の富士山が見えます。京都市の天然記念物にも指定される希少な五色八重咲散椿が咲き誇っています。

柴田 雅之校長



かなほど 金程中 MAP 07

校舎3階から見える丹沢の山の稜線と富士山の眺めは格別。生徒や私たち教職員の心を癒してくれています。

金子 清校長



ゆりがおか 百合丘小 MAP 08

教室と廊下の間の壁が無く、非常に開放感があります。毎年開催される「輝輝(きらきら)フェスタ」も親子ともに盛り上がる行事です。

堀井 英之校長

