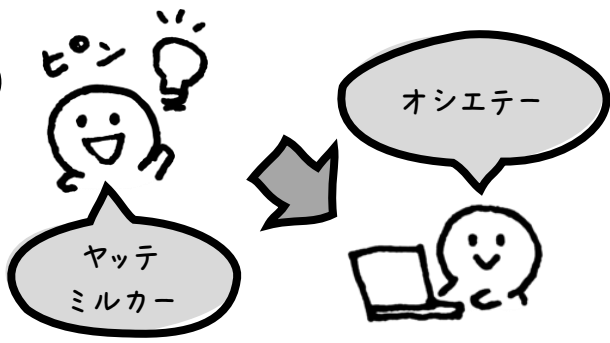
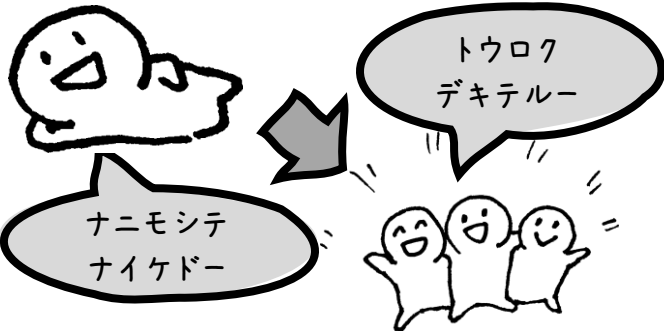


会員になるには? 役員・委員になるには?

① 加入は自動登録!!何もしなくてOK!

① やってみよう!と思ったら...



② 非加入の場合は非加入届を提出!

② 現役員・委員にご相談ください!

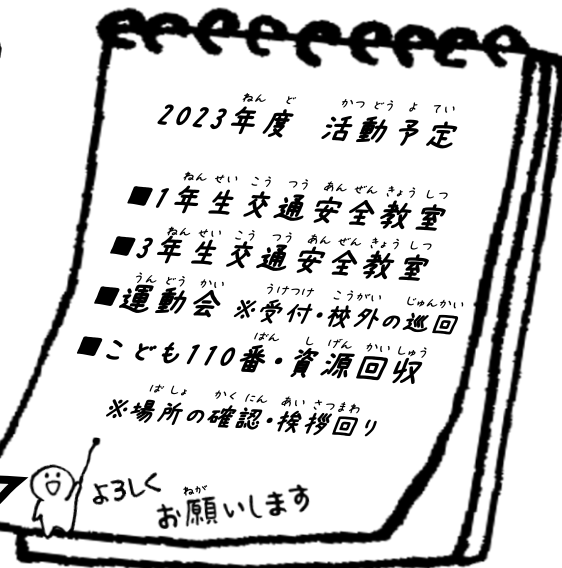
年度の切り替えで加入・非加入が可能
退会届を提出して退会できます!!

先生に伝える、PTAお問い合わせ窓口
に直接メールするでもOKです!!

ボランティアご協力のお願い

役員・委員にならなくても、無理ない程度に
学校行事のお手伝いボランティアをお願いします
ます!皆さんのご都合に合わせてできる範囲
でご協力ください!
皆さんと楽しくONE TEAMで活動しましょう!

皆さんへのお願いは随時お手紙で行います。



おかげさまで
入会率99%

発行元:さくら小学校PTA

さくら小学校PTAは、在校児童全員の豊かな学校生活を支える任意参加の団体です。
皆様に“参加してよかった!”と
思っていたいただける組織・活動を目指します!!

カワルヨ ①
皆さんの意思で参加
していただきたいので、
委員会をスリム化し
くじ引きを廃止します!

カワルヨ ②
皆さんのご意見をPTA
活動に反映させるため
お問い合わせ用メール
アドレスやご意見箱を
設置しました!

カワルヨ ③
会員の皆さんに役員
委員を身近に感じて
いただくため、どなたも
参加できるWEBミーティング
を開催予定です!

ソフトボール
メンバー募集中!!

朝の絵本読み聞かせ
ボランティア

ママ友・パパ友
が増えるかも?!

中休み図書室開放
ボランティア

バレーボール

WEBお問
い合わせ受け付け
はじめたよ!

2023年度PTA “カワルヨ” 宣言
PTA改革推進中!

PTAって何をしているの？

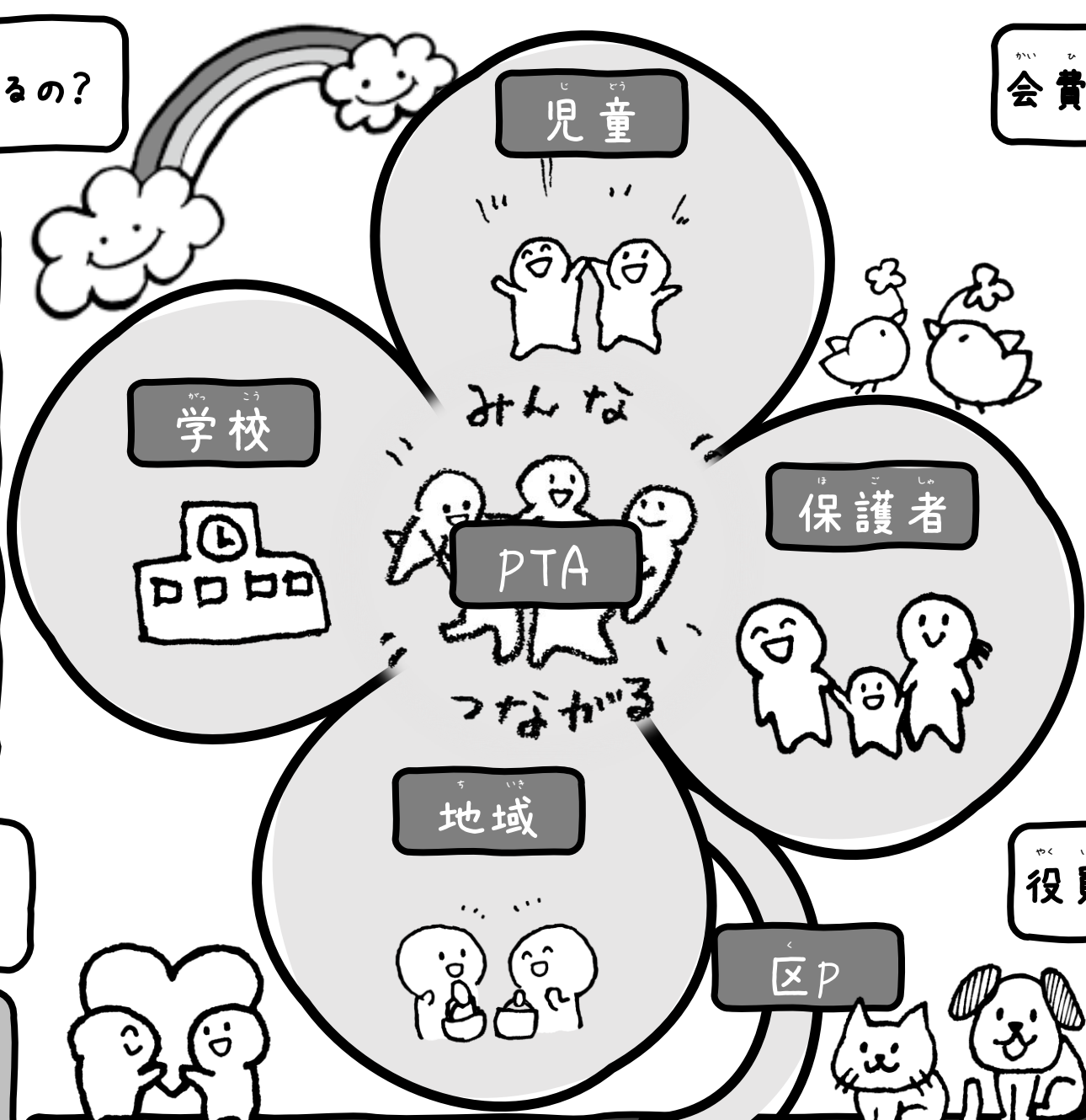
会費は何に使われているの？

PTAは保護者の皆さんと学校・地域をつなぐ橋渡し役です。

例えば...

- 学校行事のお手伝い
- 広報誌の制作
- ベルマークの回収・集計
- 学校との意見交換
- 地域との連携

※会議への参加など。などの活動をしています。



皆さんから頂いた大切な会費は

- 入学式・卒業式や運動会などの記念品
- 各種保険への加入
- 災害備蓄品の購入
- 芸術鑑賞会の補助
- 保護者向け学習会
- オンライン化への取り組み

など川崎市教育委員会のガイドラインに則り利用しています。

役員・委員をやってみたいけどどうだった？

役員・委員の構成を教えてください！

仕事が忙しくて無理かと思っていましたが集まる回数は多くないので無理なく参加できました！

子ども110番や資源回収の件で、地域の方のお宅にご挨拶に行きました。もっと時間の拘束が多いと思っていましたが、自分の都合のいい時間に調整できて助かりました！

PTAはみんなをつなげる架け橋です！

参観日以外の普段の子供達の様子を見る事ができます。先生ともお知り合いになれて、ちょっと得した気分！

パソコンの作業ならできるので、PTAからのお手紙を作りました。皆さんそれぞれできる事をして協力しあいました。

色々な学年の保護者の方と知り合えたので、先々の事をたくさん聞く事ができました。おかげで、ママ友がいっぱい増えました！

毎回赤ちゃんと一緒に会議に参加したり、作業したりでしたが皆さんのご理解もあって大丈夫でした！

もともと得意で好きなカメラ撮影を広報誌づくりに活かす事ができました。

PTA執行部は以下の様に構成されています。

役員(10名)	実行委員会(10数名予定)
会長(1名)	委員長(1名)
副会長(3名)	副委員長(1名)
会計(2名)	会計(1名)
書記(2名)	会計(1名)
会計監査(2名)	新設の委員会です

これまで4委員会、約50名いた委員さんを一つの委員会(10数名予定)にまとめます。